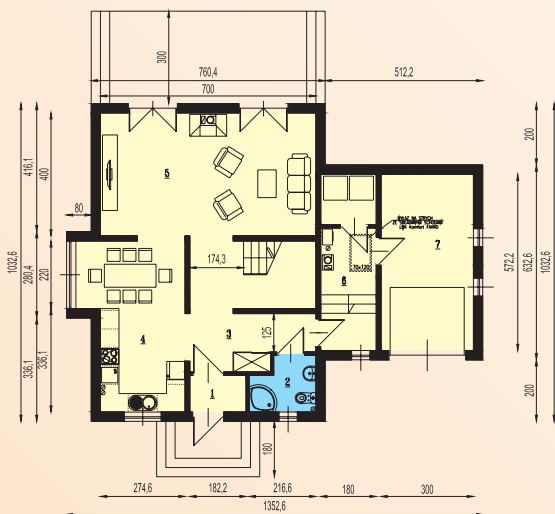




Autor: Arch. Krzysztof Szerszeń



- 1. Wiatrołap 2,4 m²
- 2. Łazienka 3,5 m²
- 3. Hol 16,0 m²
- 4. Kuchnia+jadalnia 17,3 m²
- 5. Salon 28,0 m²
- 6. Kotłownia 10,3 m²
- 7. Garaż 17,2 m²

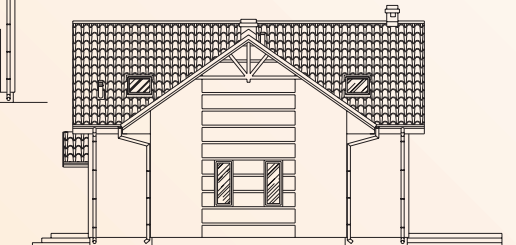
RAZEM: 94,4 m²
Taras - 22,8 m²

Charakterystyka:

Dom przeznaczony dla czteroosobowej rodziny z poddaszem użytkowym o typowym układzie funkcjonalnym. Kuchnia od strony frontowej łączy się z jadalnią i pokojem dziennym. Z holu wejściowego dostępna jest łazienka i przejście do kotłowni a następnie garażu. Piętro również posiada standardowy układ pomieszczeń: są to trzy sypialnie, łazienka i garderoba. Przestrzeń parteru wzbogacona jest dużym tarasem, na który dostaniemy się z salonu przez duże podwójne drzwi balkonowe.

Technologia:

Ściany szkieletowe drewniane wypełnione wełną mineralną, dach pokryty blachodachówką (35st.)



- 1. Korytarz 7,4 m²
- 2. Pokój 13,9 m²
- 3. Pokój 14,0 m²
- 4. Pokój 14,8 m²
- 5. Garderoba 3,4 m²
- 6. Łazienka 8,4 m²

RAZEM: 61,9 m²

