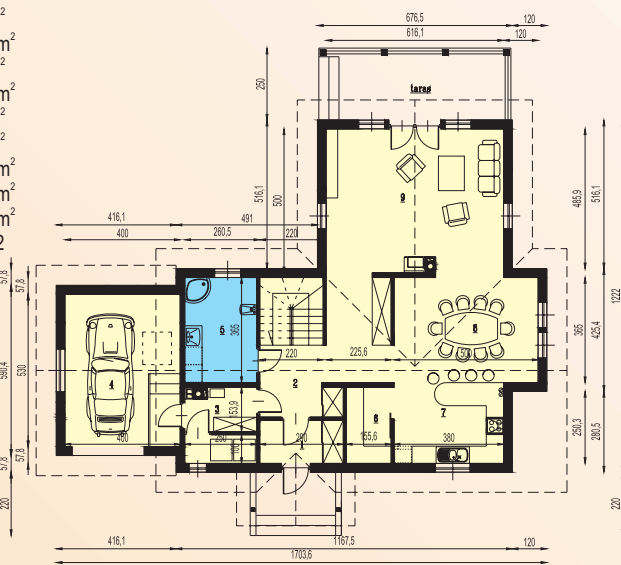




Autor: arch. Krzysztof Szerszeń

- 1. Wiatrolap 4,4 m<sup>2</sup>
- 2. Hol + schody 19,7 m<sup>2</sup>
- 3. Kotłownia 6,3 m<sup>2</sup>
- 4. Garaż 21,2 m<sup>2</sup>
- 5. Łazienka 9,1 m<sup>2</sup>
- 6. Spizarnia 4,1 m<sup>2</sup>
- 7. Kuchnia 10,7 m<sup>2</sup>
- 8. Jadalnia 18,2 m<sup>2</sup>
- 9. Salon 30,6 m<sup>2</sup>

RAZEM: 124,3 m<sup>2</sup>  
Taras: 16,7 m<sup>2</sup>

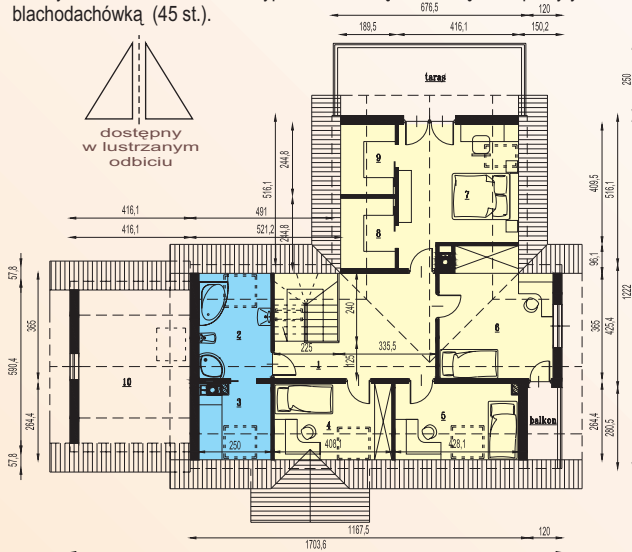


### Charakterystyka:

Duży tradycyjny w formie dom dla pięcioosobowej rodziny. Zwarta bryła z dwuspadowym dachem i wejściem podkreślonym małym daszkiem. Wnętrze domu jest przestrzenne i wygodne. Kuchnia posiada praktyczną spizarnię. Jadalnia łączy się z salonem i kuchnią. W strefie wejściowej mamy dużą łazienkę i przejście do kotłowni oraz garażu. Poddasze to trzy mniejsze sypialnie dla dzieci, łazienka z pralnią oraz duża sypialnia dla rodziców z podwójną garderobą.

### Technologia:

Ściany szkieletowe drewniane wypełnione wełną mineralną, dach pokryty blachodachówką (45 st.).



- 1. Korytarz 15,3 m<sup>2</sup>
  - 2. Łazienka 9,1 m<sup>2</sup>
  - 3. Pralnia 6,2 m<sup>2</sup>
  - 4. Pokój 10,8 m<sup>2</sup>
  - 5. Pokój 11,2 m<sup>2</sup>
  - 6. Pokój 16,6 m<sup>2</sup>
  - 7. Pokój 18,2 m<sup>2</sup>
  - 8. Garderoba 4,6 m<sup>2</sup>
  - 9. Garderoba 4,6 m<sup>2</sup>
- RAZEM: 96,6 m<sup>2</sup>

