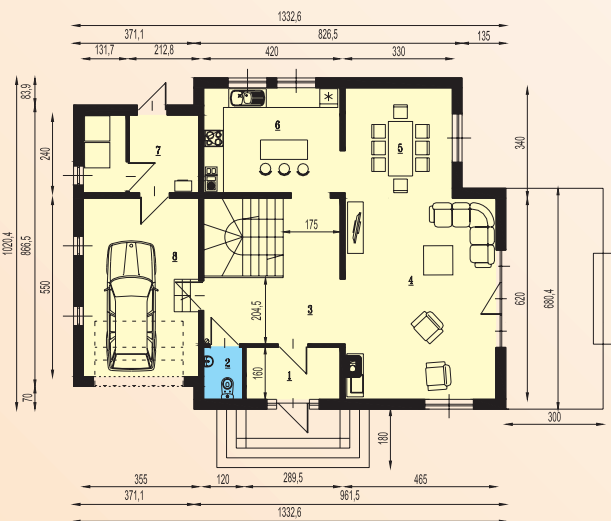




Autor: arch. Krzysztof Szerszeń



- 1. Wiatrołap 4,7 m²
- 2. Wc 1,9 m²
- 3. Hol + schody 18,9 m²
- 4. Salon 28,8 m²
- 5. Jadalnia 11,2 m²
- 6. Kuchnia 13,6 m²
- 7. Kotłownia 8,6 m²
- 8. Garaż 19,5 m²

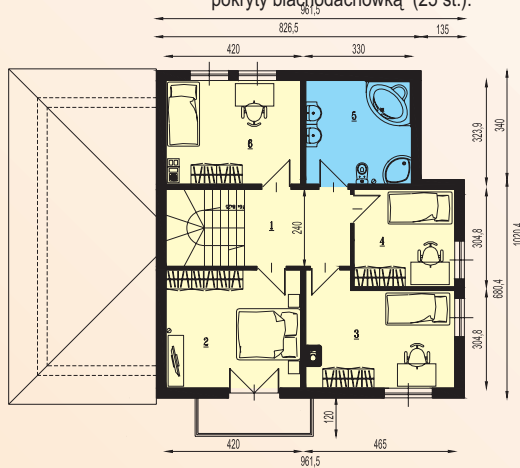
RAZEM: 107,2 m²
Taras: 20,4 m²

Charakterystyka:

Duży dom dwukondygnacyjny o zwartej bryle dla pięciosobowej rodziny. Idealny na działkę, w której od frontu mamy stronę południową. Pokój dzienny otwiera się na taras dużym przeszkleniem. Promienie słońca docierające do wnętrza wprowadzają radosny nastrój. Salon posiada kącik kominkowy rozgrzewający mieszkańców w chłodne wieczory. Duża kuchnia daje się urządzić funkcjonalnie i praktycznie. Na piętrze znajdują się cztery sypialnie i łazienka z centralnie umieszczoną komunikacją.

Technologia:

Ściany: szkieletowe ściany drewniane wypełnione wełną mineralną, dach pokryty blachodachówką (25 st.).



- 1. Korytarz 7,9 m²
 - 2. Pokój 19,0 m²
 - 3. Pokój 15,0 m²
 - 4. Pokój 9,6 m²
 - 5. Łazienka 10,7 m²
 - 6. Pokój 13,6 m²
- RAZEM: 75,8 m²

