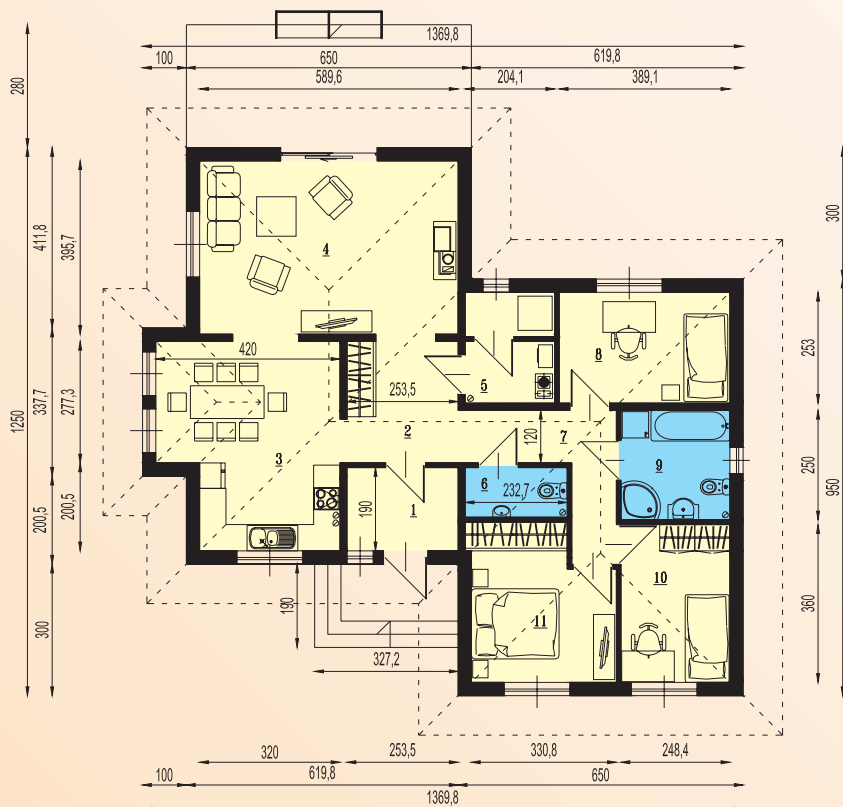




Autor arch. Krzysztof Szerszeń



Charakterystyka:

Mały dom parterowy dla czteroosobowej rodziny, w którym wydzielone zostały dwie strefy: prywatna i ogólna. W części ogólnej mamy kuchnię połączoną z jadalnią. Łączy się ona z pokojem dziennym. Prosty układ pomieszczeń sprawia, że mamy wygodny i praktyczny dom. W części prywatnej są trzy sypialnie i duża przestrzenna łazienkę. Zachętą do wypoczynku na świeżym powietrzu jest taras dostępny z pokoju dziennego.

Technologia:

Ściany szkieletowe drewniane wypełnione wełną mineralną, dach z blachodachówki (25 st.)

1. Wiatrolap	5,0 m ²	7. Korytarz	6,5 m ²
2. Hol	7,0 m ²	8. Pokój	9,8 m ²
3. Kuchnia z jadalnią	18,0 m ²	9. Łazienka	6,2 m ²
4. Salon	23,0 m ²	10. Pokój	9,0 m ²
5. Kotłownia	5,0 m ²	11. Pokój	11,0 m ²
6. Wc	2,6 m ²		

RAZEM: 103,1 m²
Taras - 18,2 m²

