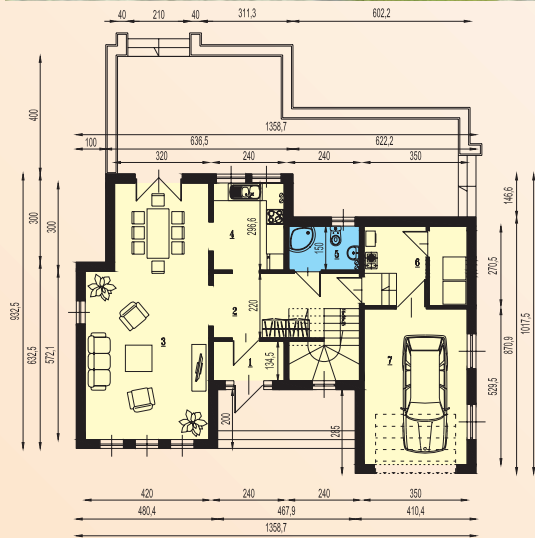




Autor: arch. Krzysztof Szerszeń



- 1. Wiatrołap 3,4 m²
- 2. Hol 14,4 m²
- 3. Salon+jadalnia 33,6 m²
- 4. Kuchnia 7,1 m²
- 5. Łazienka 3,6 m²
- 6. Kotłownia 9,3 m²
- 7. Garaż 18,5 m²

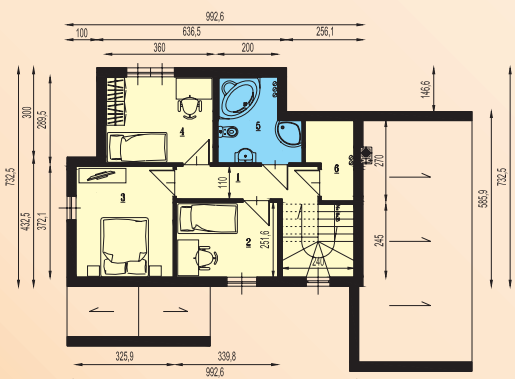
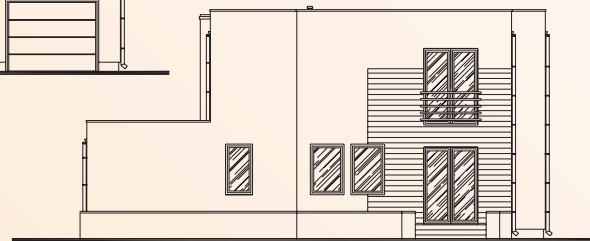
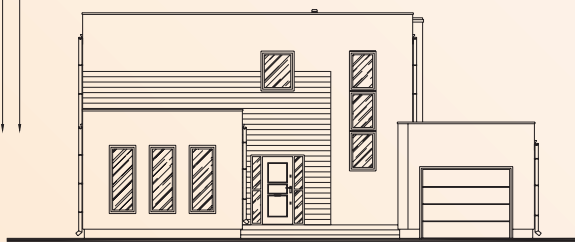
RAZEM: 89,9 m²
Taras - 44,0 m²

Charakterystyka:

Nowoczesna forma budynku w duchu modernizmu jest propozycją dla ludzi o wyjątkowym charakterze. Dom posiada dwie pełne kondygnacje przeznaczony jest dla czteroosobowej rodziny. Połączenie pokoju dziennego i jadalni zapewnia ciekawą przestrzeń i daje wiele możliwości aranżacji. Z holu mamy praktyczne przejście do kotłowni i garażu. W części piętra znajdują się trzy sypialnie, łazienka i garderoba.

Technologia:

Ściany szkieletowe drewniane wypełnione wełną mineralną, dach płaski pokryty blachą płaską (5st.)



- 1. Korytarz 5,4 m²
- 2. Pokój 8,5 m²
- 3. Pokój 12,1 m²
- 4. Pokój 10,4 m²
- 5. Łazienka 6,9 m²
- 6. Garderoba 3,7 m²

RAZEM: 47,0 m²

