

- | | |
|-----------------------|---------------------------|
| 1. Wiatrołap | 2,9 m ² |
| 2. Kuchnia | 2,9 m ² |
| 3. Hol | 6,8 m ² |
| 4. Kuchnia + jadalnia | 12,5 m ² |
| 5. Salon | 25,0 m ² |
| 6. Pokój | 13,2 m ² |
| 7. WC | 2,4 m ² |
| 8. Pom. gosp. | 3,6 m ² |
| Razem | 69,3 m² |
| Taras | 11,3 m² |

Charakterystyka:

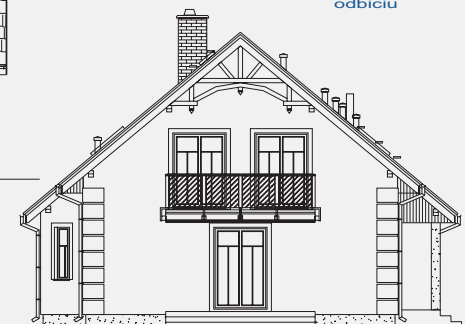
Dom z poddaszem użytkowym o tradycyjnej formie z dwuspadowym dachem. Prosty układ pomieszczeń jest niewątpliwie zaletą tego domu. Hol wejściowy dobrze łączy wszystkie pomieszczenia parteru: salon, kuchnię, pokój gościnny i wc. Pod schodami znajduje się praktyczne pomieszczenie gospodarcze. Poddasze to trzy sypialnie i łazienka. Dom sprawia wrażenie dobrego schronienia dla mieszkańców, w którym czują się bezpiecznie i przytulnie.

Technologia:

Ściany szkieletowe drewniane wypełnione wełną mineralną, dach z dachówki cementowej (40 st.).



dostępny w lustrzanym odbiciu



- | | |
|---------------|---------------------------|
| 1. Korytarz | 5,5 m ² |
| 2. Łazienka | 10,2 m ² |
| 3. Pokój | 16,5 m ² |
| 4. Pokój | 18,4 m ² |
| 5. Pokój | 12,1 m ² |
| 6. Schody | 4,0 m ² |
| Razem | 66,7 m² |
| Balkon | 5,0 m² |

