

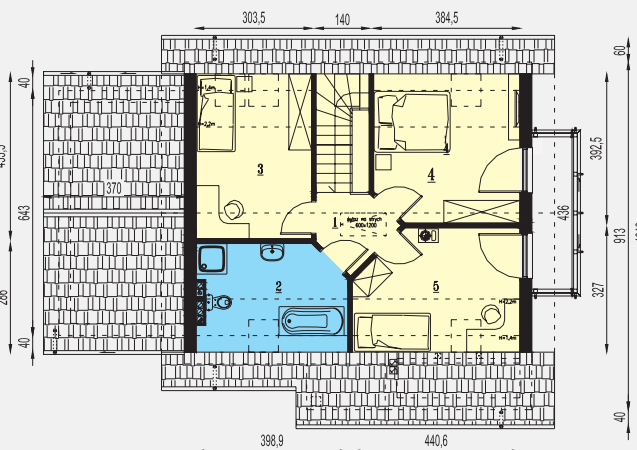
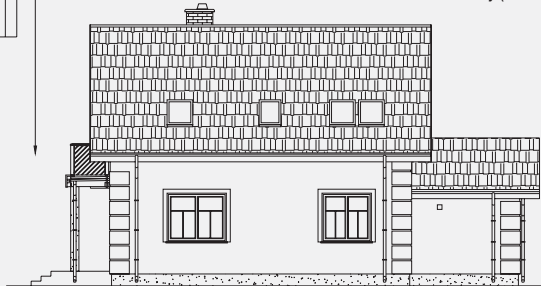
- |                       |                           |
|-----------------------|---------------------------|
| 1. Wiatrołap          | 2,8 m <sup>2</sup>        |
| 2. Hol                | 4,8 m <sup>2</sup>        |
| 3. Kotłownia          | 3,8 m <sup>2</sup>        |
| 4. WC                 | 2,0 m <sup>2</sup>        |
| 5. Kuchnia + jadalnia | 11,7 m <sup>2</sup>       |
| 6. Pokój              | 13,5 m <sup>2</sup>       |
| 7. Salon              | 24,6 m <sup>2</sup>       |
| 8. Garaż              | 17,8 m <sup>2</sup>       |
| <b>Razem</b>          | <b>81,0 m<sup>2</sup></b> |
| <b>Taras</b>          | <b>10,1 m<sup>2</sup></b> |

### Charakterystyka:

Średniej wielkości dom z poddaszem użytkowym przeznaczony dla rodziny pięcioosobowej ceniącej zacisze domowego ogniska. Wyjątkowo przestrzenne wnętrze daje się swobodnie aranżować w sposób funkcjonalny i praktyczny. Dodatkowa sypialnia na parterze może być również doskonałym miejscem do pracy. Poddasze to prosty, standardowy rozkład: trzy sypialnie i łazienka.

### Technologia:

Ściany szkieletowe drewniane wypełnione wełną mineralną, dach z dachówki cementowej (40/23 st.)



- |                      |                           |
|----------------------|---------------------------|
| 1. Korytarz + schody | 7,8 m <sup>2</sup>        |
| 2. Łazienka          | 10,7 m <sup>2</sup>       |
| 3. Pokój             | 13,2 m <sup>2</sup>       |
| 4. Pokój             | 14,8 m <sup>2</sup>       |
| 5. Pokój             | 13,4 m <sup>2</sup>       |
| <b>Razem</b>         | <b>59,9 m<sup>2</sup></b> |
| <b>Balkon</b>        | <b>5,0 m<sup>2</sup></b>  |

