

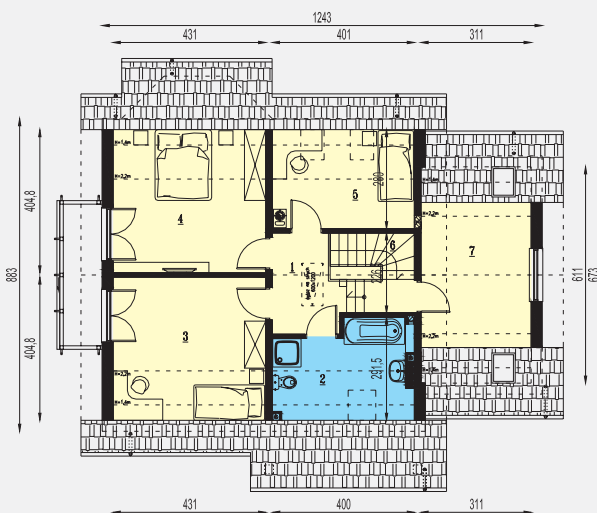
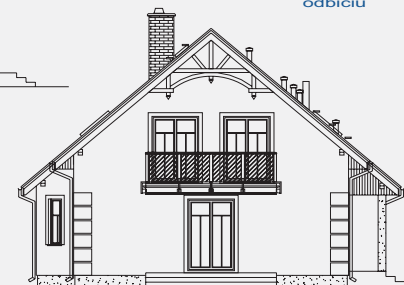
1. Wiatrołap	2,9 m ²
2. Kuchnia	2,9 m ²
3. Hol	11,9 m ²
4. Pokój	13,2 m ²
5. Salon	25,1 m ²
6. Kuchnia + jadalnia	11,7 m ²
7. WC	2,4 m ²
8. Garaż	18,7 m ²
Razem	88,8 m ²
Taras	11,3 m ²

Charakterystyka:

Duży wygodny dom przeznaczony dla pięciosobowej rodziny, która lubi spędzać wolny czas w rodzinnym gronie. Przestronny salon z kuchnią i jadalnią tworzy otwartą przestrzeń dającą poczucie komfortu i swobody. Na parterze mamy dodatkowy pokój, który może być doskonałym miejscem do pracy. Poddasze jest zagospodarowane w prosty standardowy układ pomieszczeń. Mamy tu cztery pokoje oraz wygodną łazienkę. Pokój umieszczony nad garażem dostępny jest z półpiętra.

Technologia:

Ściany szkieletowe drewniane wypełnione wełną mineralną, dach z dachówki cementowej (40 st.).



1. Korytarz	7,2 m ²
2. Łazienka	22,9 m ²
3. Pokój	24,4 m ²
4. Pokój	17,2 m ²
5. Pokój	9,0 m ²
6. Schody	5,1 m ²
7. Pok. Rekreacyjny	5,1 m ²
Razem	85,8 m ²
Balkon	5,0 m ²

