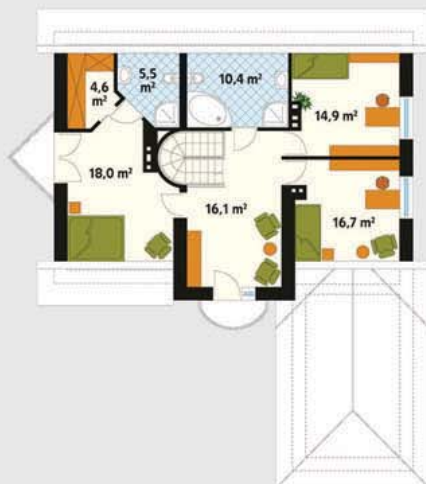
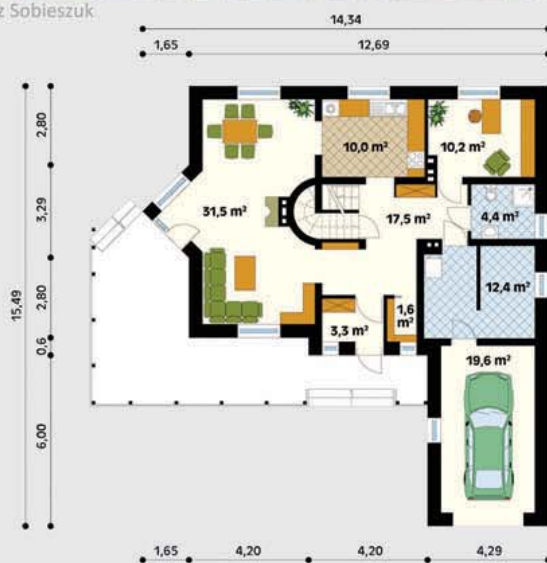


domywstylu.pl
DOMY
 w stylu

Autor: arch. Maciej Matłowski, arch. Tomasz Sobieszuk



Charakterystyka:

Zwarty, średniej wielkości dom mieszkalny dla 4 – 5-osobowej rodziny, niepodpiwniczony z przybudowanym garażem. Na parterze pokój dzienny z jadalnią i pokój do pracy oraz funkcjonalna, ozdobna klatka schodowa. Na poddaszu trzy sypialnie i pokój rodzinny. Sypialnia wyposażona jest w łazienkę i garderobę.

Parametry domu:

- pow. parteru bez garażu 90,90 m²
- pow. poddasza 86,20 m²
- pow. domu bez garażu 177,10 m²
- pow. garażu 19,60 m²
- pow. zabudowy 166,80 m²
- kubatura 750,00 m³
- max. wysokość w kalenicy 8,30 m
- gabaryty działki 22,34 × 24,49 m

